
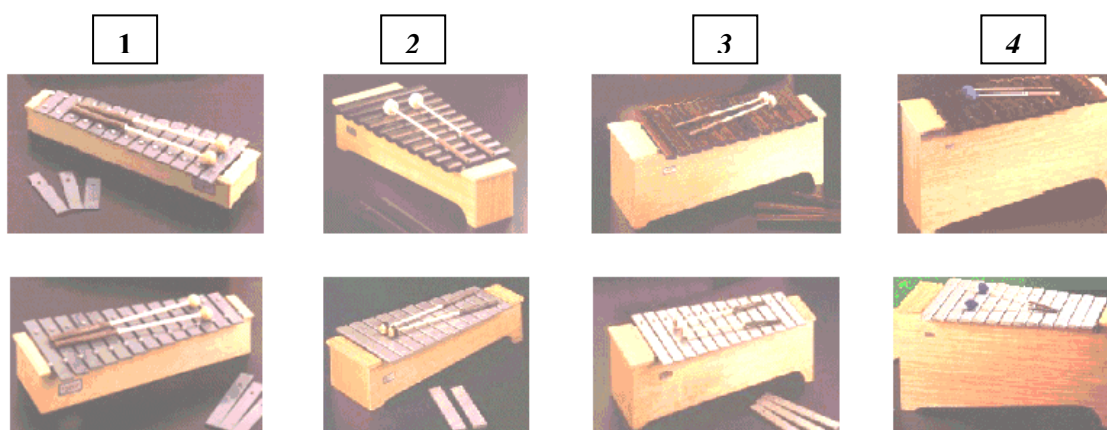
	Departament de Música	
	Treball d'aprofundiment Opt. Taller de Música	

- Realitza les següents activitats corresponents a les unitats didàctiques treballades durant el curs.

⇒ Recorda que hauràs de presentar-les el dia 1 de setembre de 2011.


- Classificació de les veus (masculines i femenines). Ordena-les de més greus a més agudes.

- Posa el nom dels següents instruments Orff (instruments de làmines de classe).



5	6	7	8
1: _____	5: _____		
2: _____	6: _____		
3: _____	7: _____		
4: _____	8: _____		

Realitzat per: Ignasi Lloret	Revisat per: Dept. Música	Data:20/06/2011
Signatura	Signatura	
		Revisió: 1 Pàgina : 1/8

	Departament de Música	
	Treball d'aprofundiment Opt. Taller de Música	

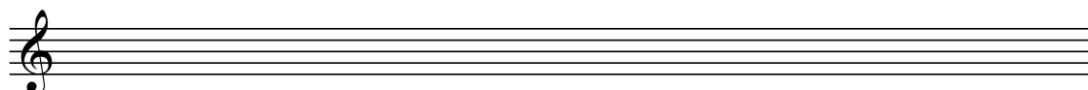
3. Ompli el següent quadre amb els instruments que formen normalment l'orquestra simfònica:

INSTRUMENTS DE L'ORQUESTRA								
Corda o Cordòfons			Vent o aeròfons				Percussió	
Percudida amb teclat	Pinçades o polsades	Fregades	Metall	Fusta Llengüeta simple	Fusta Llengüeta doble	Embocadura	Membra-nòfons	Idiòfons
X								
X	X			X	X	X		
X	X			X	X	X		

4. Quins són els tres elements bàsics de tot instrument musical? Explica'ls i posa exemples.

5. Explica què és un mode. Escriu als pentagrames de baix els quatre modes que hem donat a classe. En què es diferencien?

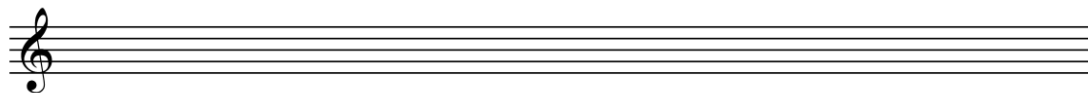
Mode _____



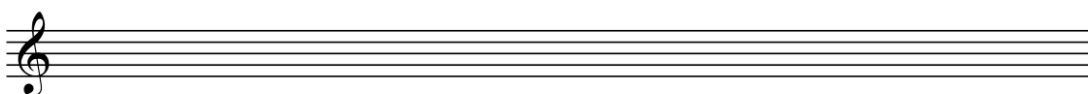
Realitzat per: Ignasi Lloret	Revisat per: Dept. Música	Data: 20/06/2011
Signatura	Signatura	Revisió: 1 Pàgina : 2/8

 S E S LA LLOSA DE RANES	Departament de Música	 Juny de 2011
	Treball d'aprofundiment Opt. Taller de Música	

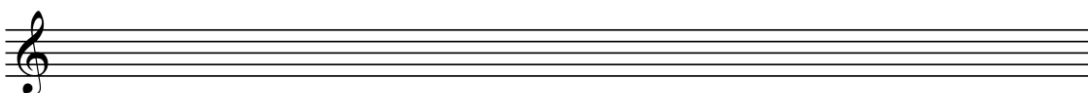
Mode _____



Mode _____



Mode _____



6. En què es diferencien els instruments de vent-fusta i vent-metall.

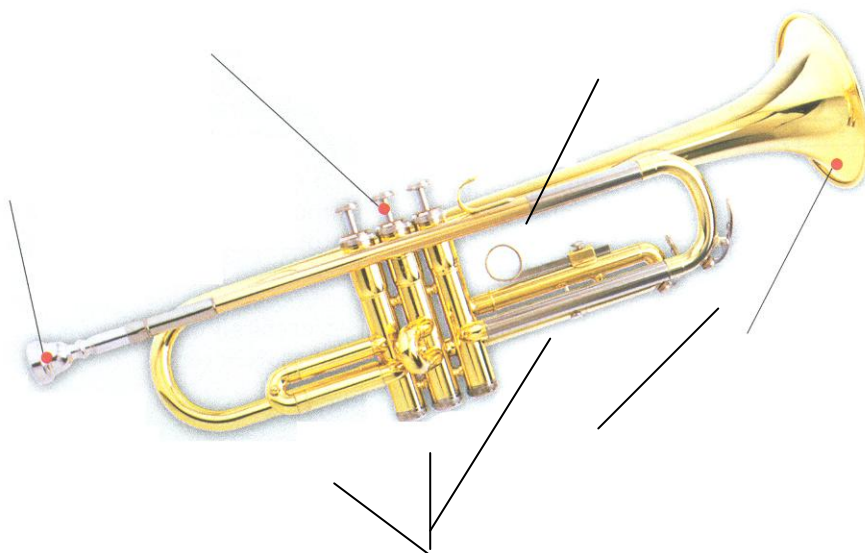
7. Quins instruments formen la família de vent-metall?, i la del violí?. Ordena'ls de més greu a més agut.

Realitzat per: Ignasi Lloret	Revisat per: Dept. Música	Data:20/06/2011
Signatura	Signatura	Revisió: 1 Pàgina : 3/8

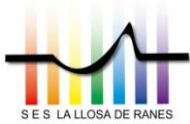
	Departament de Música	
	Treball d'aprofundiment Opt. Taller de Música	

8. Classificació dels instruments de corda. Posa exemples.

9. Parts de la trompeta. Explica el seu funcionament.



Realitzat per: Ignasi Lloret	Revisat per: Dept. Música	Data:20/06/2011
Signatura	Signatura	Revisió: 1 Pàgina : 4/8



Departament de Música



Treball d'aprofundiment
Opt. Taller de Música

Juny de 2011

10. Anomena els següents instruments de percussió de l'orquestra. Encercla els que són de so determinat.



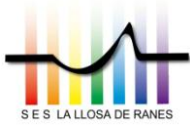
11. Fixa't en la següent partitura i contesta:

El noi de la mare

POPULAR CATALANA

Què li da - rem a n'el Noi de la ma - re? Què li da -
 rem que li sà - pi - ga bo? Li da - rem pan - ses en
 u - nes ba - lan - ces, li da - rem fi - gues en un pa - ne - ró.

Realitzat per: Ignasi Lloret	Revisat per: Dept. Música	Data: 20/06/2011
Signatura	Signatura	Revisió: 1 Pàgina : 5/8



Departament de Música

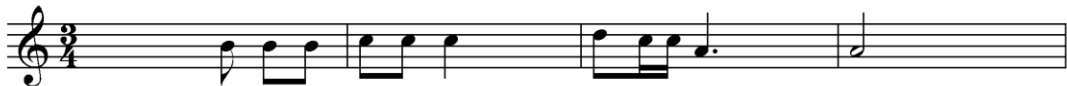


Treball d'aprofundiment
Opt. Taller de Música

Juny de 2011

- Quin compàs és? _____
- Té línies divisòries? _____ Quantes? _____
- Quants compassos té aquest fragment? _____
- En quina clau està escrit? _____
- Té línies addicionals? _____ Quantes? _____

12. Completa els següents compassos amb notes o silencis:



13. Posa el compàs que corresponga a cada pentagrama:

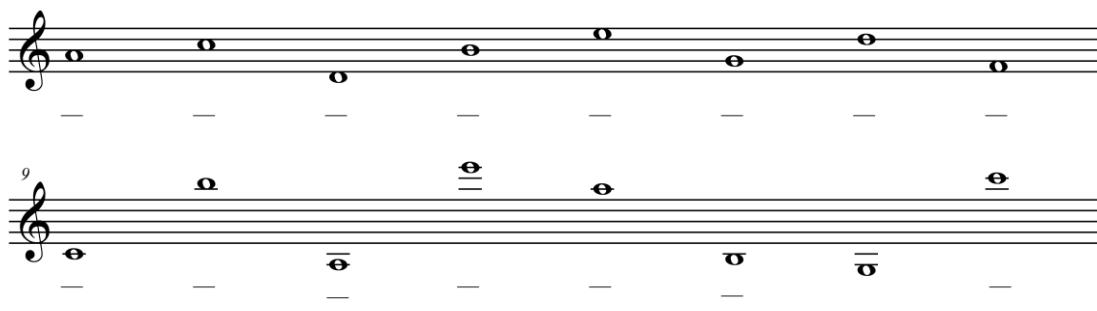


Realitzat per: Ignasi Lloret Signatura	Revisat per: Dept. Música Signatura	Data:20/06/2011 Revisió: 1 Pàgina : 6/8
---	--	---

	Departament de Música	
	Treball d'aprofundiment Opt. Taller de Música	

14. Posa el nom de les notes:

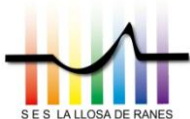
a)



15. Separa aquests fragments amb línies divisòries. Fixa't amb el compàs inicial.



Realitzat per: Ignasi Lloret	Revisat per: Dept. Música	Data: 20/06/2011
Signatura	Signatura	Revisió: 1 Pàgina : 7/8



Departament de Música



Treball d'aprofundiment
Opt. Taller de Música

Juny de 2011

16. a) Per a que s'utilitzen les alteracions?

b) Quines coneixes? Dibuixa el signe de cada una i digues quin efecte provoquen.



_____ :

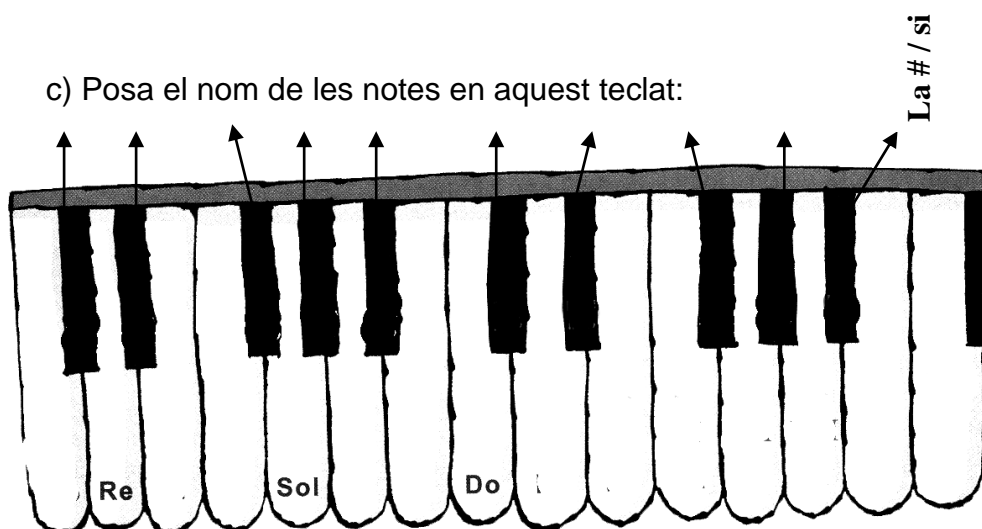


_____ :



_____ :

c) Posa el nom de les notes en aquest teclat:



Realitzat per: Ignasi Lloret	Revisat per: Dept. Música	Data:20/06/2011
Signatura	Signatura	Revisió: 1 Pàgina : 8/8