

CURS: 2010 - 2011

TREBALL DE CIÈNCIES NATURALS
1r ES0 C

CONVOCATÒRIA EXTRAORDINÀRIA

SETEMBRE

ALUMNE: _____

El treball s'ha de presentar el dia de l'examen .

TEMA 1

- 1.- Explica les diferències entre Teoria geocèntrica i heliocèntrica.
- 2.- Què és una Galàxia ? Com s'agrupen. Posa exemples.
- 3.- Com es va formar l'univers? Quan es va formar?
- 4.- Quines són les unitats de mesura utilitzades en astronomia ? Digues la seua equivalència en km.
- 5.- Quins són els moviments que realitzen els planetes del Sistema Solar? Explica la diferència entre ambdós moviments.
- 6.- Quins són el planetes rocosos? I quines són les característiques comunes ?
- 7.- Indica a quin planeta correspon cada frase.
 - a) Té el major nombre de satèl·lits . _____
 - b) És el més pròxim al Sol. _____
 - c) Té éssers vius . _____
 - d) És el mes gran del sistema solar. _____
 - e) Gira sobre ell mateix en sentit contrari a com ho fan els altres. _____
- 8.- Quines característiques presenta el planeta Terra.

TEMA 2:

- 1.- Completa la taula següent sobre la Terra.

Característiques de la Terra	
Composició de l'atmosfera	
Temperatura mitjana	
Presència d'aigua	
Protecció de radiacions	
Activitat geològica	
Característica única al Sistema Solar	

- 2.- Quin moviment realitza la terra sobre el pla de l'eclíptica. En quina direcció? Quant dura un any terrestre?
 -
 -
 -

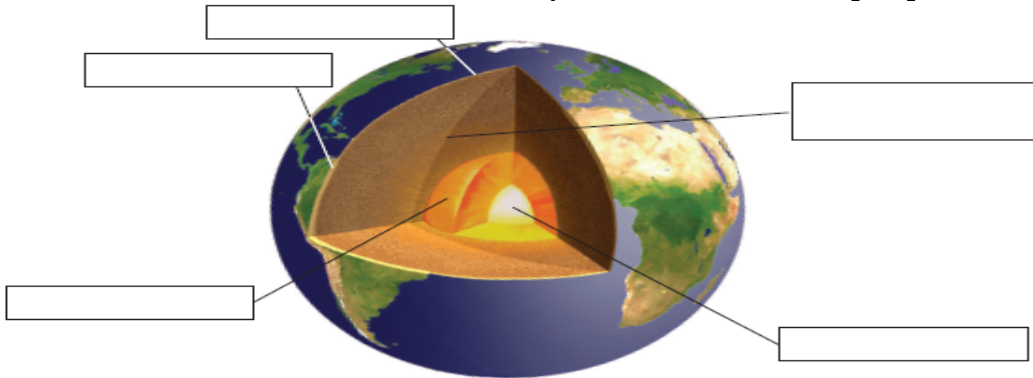
3.- Si l'eix de rotació fóra perfectament perpendicular a l'eclíptica, hi hauria estacions? Raona la resposta.

4.- Què és un ?

- ECLIPSI DE SOL:

- ECLIPSI DE LLUNA:

5.- Fes un dibuix de l'interior de la terra i assenjala cadascuna de les capes que el formen.



6.- Quina és la composició de l'atmosfera?

-
-
-

7.- Quins són els 4 components de la Terra? Explica breument de què es troba compostat cada component.

-
-
-
-

8.- Quines són les tres formes de relleu que tenen els continents.

TEMA 3:

1.- Tipus de reproducció . Explica'ls

-
-

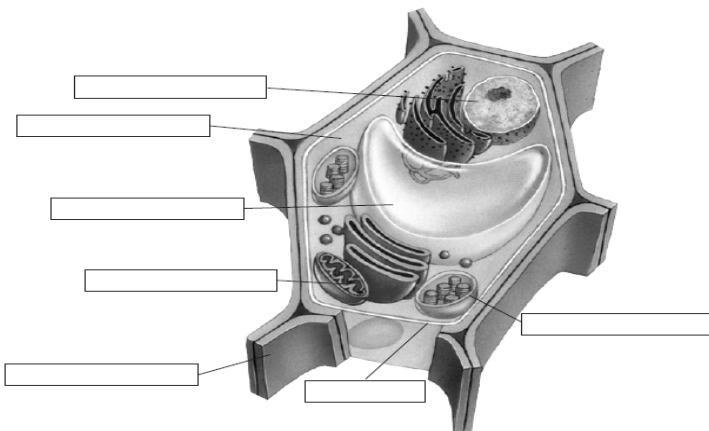
2.- Quines són les substàncies orgàniques?

-
-
-
-
-

3.-Explica la teoria Cel·lular desenvolupada pels científics Schleiden i Schwann.

-
-
-

4.- Completa el següent dibuix: Quin tipus de cèl·lula és?



5.- Indica quines afirmacions son vertaderes i quines són falses:

- a) _____ El cor és un òrgan format per distints teixits que actuen de manera coordinada
- b) _____ El teixit ossi i el teixit muscular tenen cèl·lules que fan la mateixa funció.
- c) _____ El tàxon més ampli és el tipus.
- d) _____ En els tàxons més amplis s'agrupen molts individus amb poques característiques en comú.

6.- Escribe els noms dels tàxons per ordre,començant pel que agrupa un major nombre d'individus.

7.- Les cèl·lules:

a) Qui va descobrir la cèl·lula i quan? _____

b) Com es classifiquen les cèl·lules? _____ ; _____

8.- Defineix el concepte d'espècie .

TEMA 4

1.- Què són animals pluricel·lulars?

- a) Que tenen una sola cèl·lula.
- b) Que tenen cèl·lules plurals.
- c) Que tenen més d'una cèl·lula

2.- Què significa que un animal és herbívor.

- a) Què s'alimenta d'altres animals.
- b) Què s'alimenta de plantes.
- c) Què s'alimenta de meduses.

3.- Per que diem que un animal es Vertebrat?

- a) Per què té columna vertebral.
- b) Per què no té ossos.
- c) Per que saben caminar.

4.- Quins son els 5 grup de Vertebrats.

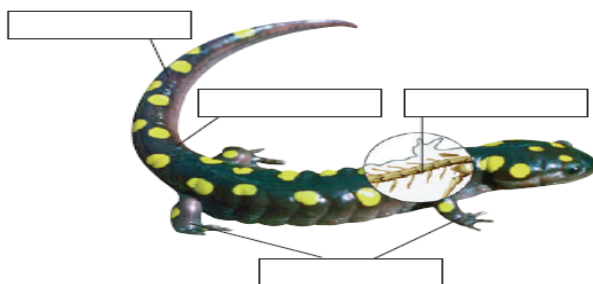
5.- Quina característica dona nom al grup dels mamífers.

- a) Que tenen llavis i dents.
- b) Que tenen 4 extremitats.
- c) Que tenen la presència de Mamelles.

6.- Per a què serveixen les glàndules sudorípares?

- a) per a fabricar la suor.
- b) Per a poder tindre pels al cos.
- c) Per a refrigerar el cos quant la temperatura es alta.

7.- a) A quin grup de vertebrat pertany el següents animal?: _____ b) Completa :



8.- Què diferencia els animals vertebrats dels invertebrats?

9.- Indica si les següents afirmacions són vertaderes o falses.

- a) ____ L'ésser humà no te cua.
- b) ____ vivípars vol dir que naixen d'ous.
- c) ____ Omnívors vol dir que s'alimenten de carn i plantes.
- d) ____ Endosquelet es que tenen un esquelet intern.

10.- Com és l'esser humà?

- a) amfibi.
- b) rèptil.
- c) mamífer.

TEMA 5

1.-Completa la següent frase.

Els _____ i els celenterats són animals d'organització molt _____,

2.- Els celenterats poden presentar dues formes d'organització. Quines són?

- a) aranyes i cucs.
- b) pòlips i meduses.
- c) invertebrats i vertebrats.

3.- Els cucs es classifiquen en 3 grups. Subratlla els que siguen correctes.

- a) tenia
- b) platihelminths
- c) nematodes
- d) bivalves
- e) anèl·lids

4.- Com definiries que una animal és hermafrodita?

- a) Animals que tenen sexes separats?
- b) Animals que tenen els dos sexes masculins i femenins en el mateix cos.
- c) Animals que no tenen cap sexe.

5.- Per a què utilitzen el peu els mol·luscos? Subratlla els que siguen correctes

- a) nedar, reptar o excavar.
- b) caminar i arrestar-se.
- c) nedar, surar i escalar.

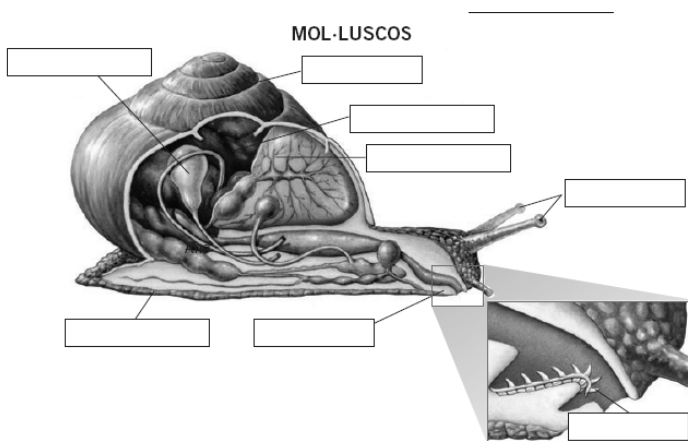
6.- Com definiries animal BIVALVE.

7.- A quina característica del cos d'una esponja fa referència el nom de porífer.

8.- com està dividit el cos dels mol·luscos?

_____ , _____ , _____

9.- Completa el següent dibuix:



TEMA 6

1.- Què és la clorofil·la.

a) les fulles de les plantes.

b) un pigment verd.

c) son plantes sense flor.

2.- Quines són les plantes sense flor?

_____ i _____ ; _____

3.- Quines són les plantes amb flors?

_____ ; _____

4.- En una planta es distingeixen 3 parts fonamentals.

_____ , _____ , _____

5.- Existeixen dos tipus de saba. Completa les frases següents.

*Les plantes agafen aigua i sals minerals del sòl per mitjà del pels absorbents de les arrels.

Aquesta és la saba _____.

* Mitjançant el procés de la fotosíntesis s'elabora la saba _____.

6.- Que vol dir que un arbre té fulla perenne.

- a) Que no te arrels
- b) Que no li cauen mai les fulles.
- c) Que en alguna època de l'any li cauen les fulles.

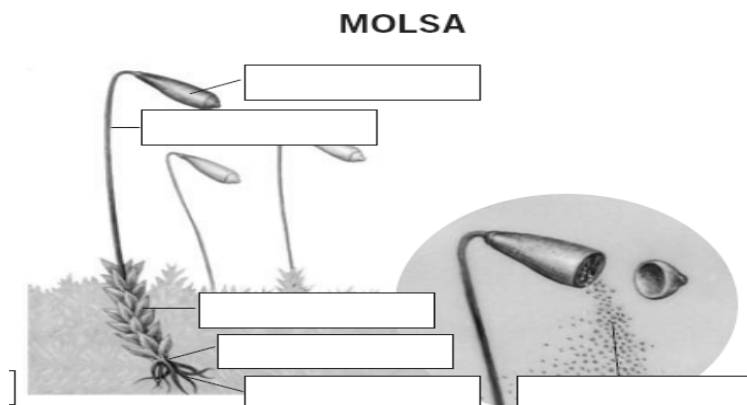
7.- Indica quina part de la planta et menges.

- a) Coliflor: _____ b) Encisam: _____
- c) Carlota: _____ d) Carxofa: _____

8.- De les característiques següents indica quines són pròpies de les flors pol·linitzades per INSECTES o pel VENT.

- a) produeixen nèctar: _____
- b) Flors menudes: _____
- c) Pètals de colors vius: _____
- d) Flors sense olor: _____

9.- Completa:



1.- Segons la forma de desplaçar-se els protozous es poden classificar en:

Flagel·lats , _____ , _____ , _____ .

2.- Quines són les tres característiques de les algues. Subratlla les que siguen correctes.

- * Unicel·lulars
- * heteròtrofes
- * Aquàtiques
- * zooplàncton
- * Autòtrofes
- * Bacteri

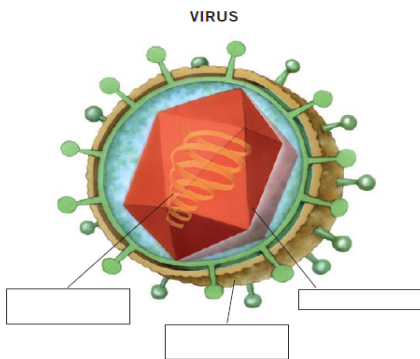
3.- Com es poden classificar els bacteris per la nutrició HETERÒTROFA.

a) paràsits, citoplasma , autòtrofs.

b) Paràsits , Sapròfits , simbiònts .

c) Simbiònts , Nucli , citoplasma.

4.-Completa el següent quadre:



5.- Per què el virus son considerats paràsits obligat. I quina és l'única funció que comparteixen amb la resta dels éssers vius?

6.- La majoria de microorganismes resulten beneficiosos tant per a les persones com per a la biosfera. Escriu-ne 3 de les 5 utilitats que ofereixen els microorganismes beneficiosos.

7.- Quines són les principals vies d'entrada dels microorganisme en el nostre cos?

Via _____ , Via _____ , Contacte _____ i _____

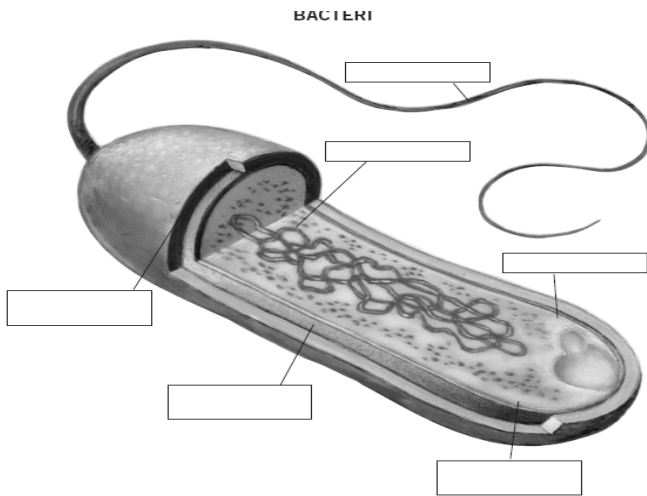
8.- Com s'anomena el primer antibiòtic que es va descobrir? : _____

Qui el va descobrir? : _____

9.- Completa la següent taula:

Malaltia	Microorganismes	Com es transmet	Síntomes
Refredat	Virus		
Sida	Virus		
Salmonel·losis	Bacteri		

10.- Completa el següent dibuix.



TEMA 8

1.- Completa la següent definició de l'atmosfera.

L'atmosfera és un embolcall de _____ que en volta un _____.
A la terra s'anomena _____.

2.- Els gasos que com ponen l'aire de la terra són .

_____ (N₂) ; _____ (O₂) ; _____ (Ar);

____L'ozó (O₃)____ ; Diòxid de _____ (CO₂).

3.- Escribe les 4 capes de l'atmosfera.

_____ ; ESTRATOSFERA ; _____ ; _____ .

4.- Quants anys fa que es va originar l'atmosfera?

5.- Quin són els dos principals gasos de la primera atmosfera?

6.- Què és la meteorologia ?

7.- Per a que serveixen els següents instruments:

Termòmetre:

Anemòmetre:

Pluviòmetre:

El Penell:

8.- Les precipitacions posen ser de tres formes. Quines són?

_____ ; _____ ; **GRANÍS** _____.

9.- tipus de núvols:

_____ ; **ALTOSTRATS** _____ ; _____ ; **NIM** _____.

10.- En la **ESTRATOSFERA** s'origina una capa que és molt important per a filtrar els raigs solar. Com s'anomena aquesta capa?

- a) **ATMOSFERA.**
- b) **OZONOSFERA.**
- c) **MESOPAUSA.**

TEMA 9

1.- Completa:

L'aigua de la Terra es distribueix en un _____ d'aigua _____ i un _____ d'aigua _____.

2.- Com està repartida l'aigua dolça de la Terra?

a) el _____ apareix en forma de gel i _____.

b) El _____ correspon a aigües _____ .

c) L' _____ estroba als llacs, el sòl, atmosfera, els rius i els éssers vius.

3.- quins són els tres estats en que podem trobar l'aigua?

_____ ; _____ ; _____

4.- Quina és la temperatura mitjana del planeta?

5.- Completa : correspon a les 3 característiques del aigua dels oceans.

a) És aigua _____ b) Conté _____ dissolts. c) La _____ varia.

6.- Quins són els tres moviments de les aigües dels oceans?

_____ ; _____ ; _____

7.- Formes de l'aigua dolça:

_____ ; _____ ; Torrents i rierols ; aigües _____ ;

aiguamolls, maresmes i zones humides, _____.

8.- Quins són els 4 processos que tenen lloc en el cicle de l'aigua.?

9.- Que signifiquen les següents sigles?

OMS:

A) ORGANISME MUNDIAL DE LA SAL

B) ORGANITZACIÓ MUNDIAL DE LA SALUT.

C) ORGANISME MENOR SIGNIFICATIU.

10.- Quines són les 4 mesures d'estalvi de l'aigua?

TEMA 12

1.- Quines són les propietats generals de la matèria?

2.- Què és la longitud? Quina és la unitat en el SI?

3.- Indica com es cada magnitud: Fonamental o derivada.

Longitud _____

Densitat _____

Massa _____

Volum _____

Temps _____

Velocitat _____

4.- Què són magnituds derivades?

5.- Explica com mesurar el volum de:

a) Sòlids de forma regular:

b) Gasos:

6.- Quina és la unitat en el SI de :

Volum : _____

Capacitat : _____

7.- Quina diferència hi ha entre el volum d'un cos i la seua capacitat.

8.- Quina és la formula de la densitat i quines són les unitats de la densitat.

9.- Un clau de plom té una massa de 226 g. Quin volum ocupa? Sabem que la densitat del plom és de $11,3 \text{ g/cm}^3$.

10.- Converteix les temperatures següents a escala Celsius:

a) 225=

b) 295=