

CURS: 2010 - 2011

TREBALL DE CIÈNCIES NATURALS
1r ESO A-B

CONVOCATÒRIA EXTRAORDINÀRIA

SETEMBRE

ALUMNE: _____

El treball s'ha de presentar el dia de l'examen .

- 1.- Explica les diferències entre Teoria geocèntrica i heliocèntrica.
- 2.- Què és una Galàxia ? Com s'agrupen. Posa exemples.
- 3.- Com es va formar l'univers? Quan es va formar?
- 4.- Quines són les unitats de mesura utilitzades en astronomia ? Digues la seua equivalència en km.
- 5.- Quins són els moviments que realitzen els planetes del Sistema Solar? Explica la diferència entre ambdós moviments.
- 6.- Quins són els planetes rocosos? I quines són les característiques comunes ?
- 7.- Indica a quin planeta correspon cada frase.
 - a) Té el major nombre de satèl·lits . _____
 - b) És el més pròxim al Sol. _____
 - c) Té éssers vius . _____
 - d) És el més gran del sistema solar. _____
 - e) Gira sobre ell mateix en sentit contrari a com ho fan els altres. _____
- 8.- Quines característiques presenta el planeta Terra.

TEMA 2:

- 1.- Completa la taula següent sobre la Terra.

Característiques de la Terra	
Composició de l'atmosfera	
Temperatura mitjana	
Presència d'aigua	
Protecció de radiacions	
Activitat geològica	
Característica única al Sistema Solar	

2.- Quin moviment realitza la terra sobre el pla de l'eclíptica. En quina direcció? Quant dura un any terrestre?

-
-
-

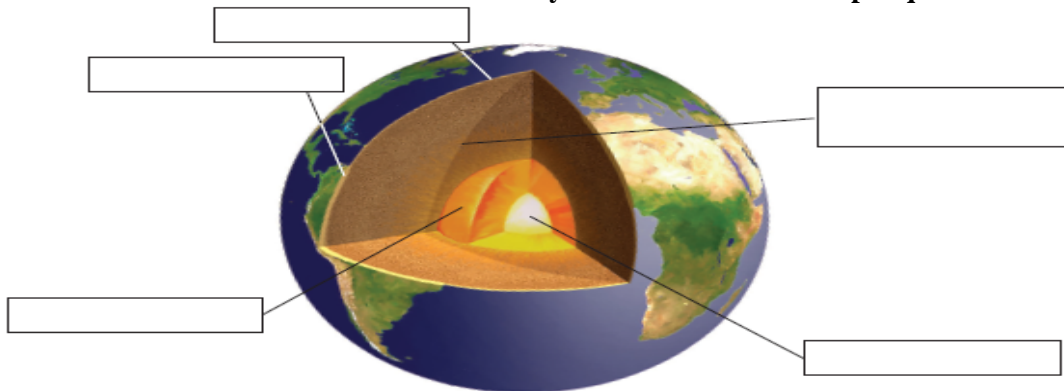
3.- Si l'eix de rotació fóra perfectament perpendicular a l'eclíptica, hi hauria estacions? Raona la resposta.

4.- Què és un ?

- **ECLIPSI DE SOL:**

- **ECLIPSI DE LLUNA:**

5.- Fes un dibuix de l'interior de la terra i assenyala cadascuna de les capes que el formen.



6.- Quina és la composició de l'atmosfera?

-
-
-

7.- Quins són els 4 components de la Terra? Explica breument de què es troba compostat cada component.

-
-
-
-

8.- Quines són les tres formes de relleu que tenen els continents.

TEMA3:

1.- Tipus de reproducció . Explica'ls

-
-

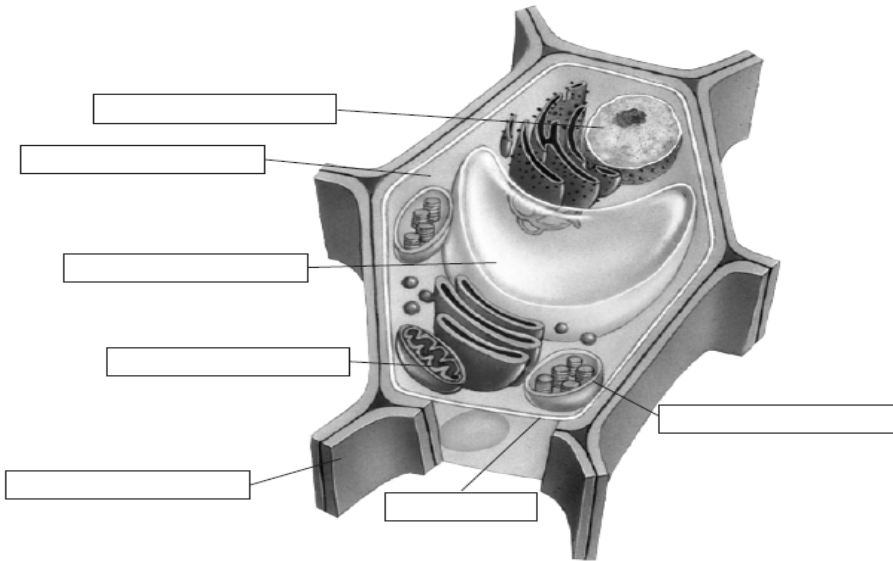
2 .- Quines són les substàncies orgàniques?

-
-
-
-
-

3.-Explica la teoria Cel.lular desenvolupada pels científics Schleiden i Schwann.

-
-
-

4.- Completa el següent dibuix: Quin tipus de cèl·lula és?



5.- Indica quines afirmacions son vertaderes i quines són falses:

- a) _____ El cor és un òrgan format per distints teixits que actuen de manera coordinada
- b) _____ El teixit ossi i el teixit muscular tenen cèl·lules que fan la mateixa funció.
- c) _____ El tàxon mes ampli és el tipus.
- d) _____ En els tàxons més amplis s'agrupen molts individus amb poques característiques en comú.

6.- Escriu els noms dels tàxons per ordre,començant pel que agrupa un major nombre d'individus.

7.- Les cèl·lules:

a) Qui va descobrir la cèl·lula i quan? _____

b) Com es classifiquen les cèl·lules? _____ ; _____

8.- Defineix el concepte d'espècie . Explica la nomenclatura binomial.

TEMA 4 :

1.- Cita 3 de le 5 característiques del regne animal.

*

*

*

*

*

2.- Quins son els cinc grups del vertebrats ?

_____ , _____ , _____ , _____ , _____

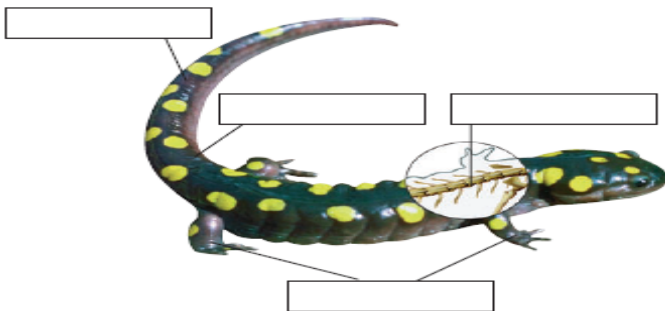
3.- El vertebrats tenen un sistema nerviós molt desenvolupat. Com s'anomena l'element principal ?

4.- Quina de les característiques dels mamífers dóna nom al grup?

5.- Defineix:

- Animals poiquiloterms:
- Endosquelet:

6.- a) Completa : b) A quin grup de vertebrat pertany el següent animal?: _____



8.- Quines característiques dels ocells els permet volar?

9.- a) Com s'anomena el canvi de pell en els rèptils?

b) Què és la metamorfosis ?

10.- Indica si les següents afirmacions són vertaderes o falses.?

- _____ Els ocells són vertebrats amb cos fusiforme.
- _____ Els animals vivípars desenvolupen l'ou a l'interior de la femella.
- _____ Els amfibis són els únics vertebrats que sofreixen la metamorfosis.
- _____ Tots els rèptils són poiquiloterms.

TEMA 5 :

1.-Completa la següent frase.

Els _____ i els celenterats són animals d'organització molt _____,

Que no tenen _____ ni _____ .

2.- Els celenterats poden presentar dues formes d'organització. Quines són?

3.- Els cucs es classifiquen en 3 grups. Escriu-los?

4.- Com definiries que una animal és hermafrodita?

5.- Indica a quin grup d'artròpodes corresponen les descripcions següents:

a) Posseeixen dos parells d'antenes. _____

b) tenen 4 parells de potes. _____

c) Presenten 3 parells de potes articulades. _____

d) el cos està dividit en cap i tronc. _____

6.-Com es classifiquen els Artròpodes?

_____, _____, _____, _____

7.- Com és el cos dels mol·luscos?

-
-
-
-

8.- Què és l'aparell ambulacral? Quina és la seua missió?

9.- a) Per què creus que els insectes també s'anomenen hexàpodes?

b) Com respiren el insectes?

TEMA 6:

1.- Què és la clorofil·la i que realitza en les plantes.

2.- a) Quines són les plantes sense flor? b) Quines són les plantes amb flors?

A : _____ i _____ ; _____

B : _____ ; _____

3.- Característiques de les gimnospermes.

4.- Parts fonamentals de les plantes.

_____ , _____ , _____

5.- Quines són les 4 funcions de la tija?

-
-
-
-

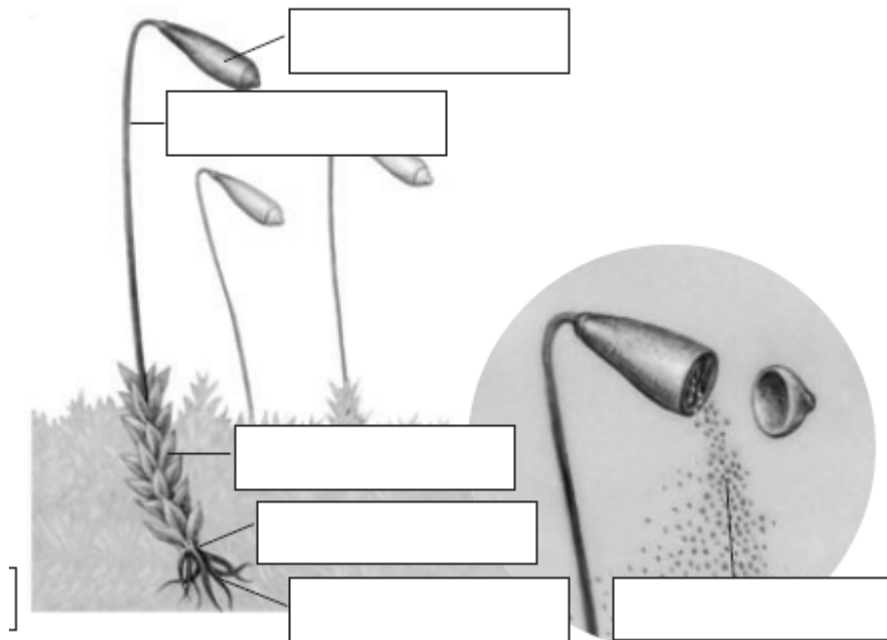
6.- a) Què és la saba bruta?

b) .- I la saba elaborada.?

7.- Quines són les 5 fases de la Nutrició?

8.- Completa el següent dibuix.

MOLSA



9.- Com és classifiquen el fongs:

a) _____ ; b) _____ c) _____

10.- Explica la Fotosíntesis.

TEMA 7 :

1.- Què és l'atmosfera? Com s'anomena a la Terra?

2.- Quins són els gasos que componen l'actual atmosfera de la Terra? Escriu també el seu símbol .

3.- Quines són les 4 capes de l'atmosfera? Escriu els límits en km.

4.- Com s'anomenen les capes de separació?

5.- Explica com s'origina la capa de la OZONOSFERA i en quina capa està.

6.- Quins eren el gasos que formaven la primitiva atmosfera?

7.- Contesta:

- Com es va formar la Hidrosfera:

- Que va passar amb els òxids de sofre i de nitrogen?

8.- Per a que serveix:

- l'anemòmetre:
- El baròmetre:
- L' higròmetre:
- El penell:

9.- Escriu les 4 formes bàsiques del núvols.

10.- Quines són les substàncies contaminats de l'atmosfera.

TEMA 9 :

1.- Completa:

L'aigua de la Terra es distribueix en un _____ d'aigua _____ i un _____ d'aigua _____.

2.- Com està repartida l'aigua dolça de la Terra?

3.-Explica com es va originar la Hidrosfera:

4.- completa les següents frases corresponen a les propietats de l'aigua:

- a) És un bon _____ . b) Presenta una _____ anòmala.
- c) _____ una gran quantitat de _____ d) És una substància _____.

5.- Quines són les 3 característiques del aigua dels oceans?

6.- Quins són els tres moviments de les aigües dels oceans?

_____ ; _____ ; _____

7.- a) Què són els llacs?

b) Què són les aigües subterrànies?

8.- Quins són els 4 processos que tenen lloc en el cicle de l'aigua.?

9.- Quines són les 4 mesures d'estalvi de l'aigua?

10.- Explica quins gasos aporta a l'aigua l'activitat dels éssers vius i mitjançant quins processos.

TEMA 12

1.- Quines són les propietats generals de la matèria?

2.- Què és la longitud? Quina és la unitat en el SI?

3.- Indica com es cada magnitud: Fonamental o derivada.

Longitud _____

Densitat _____

Massa _____

Volum _____

Temps _____

Velocitat _____

4.- Què són magnituds derivades?

5.- Explica com mesurar el volum de:

a) Sòlids de forma regular:

b) Gasos:

6.- Quina és la unitat en el SI de :

Volum : _____

Capacitat : _____

7.- Quina diferència hi ha entre el volum d'un cos i la seua capacitat.

8.- Quina és la fórmula de la densitat i quines són les unitats de la densitat.

9.- Un clau de plom té una massa de 226 g. Quin volum ocupa? Sabem que la densitat del plom és de 11,3 g/cm³.

10.- Converteix les temperatures següents a escala Celsius:

a) 225=

b) 295=